



Příloha č. 7: Příklady publicity OPD v roce 2010

V této příloze jsou uvedeny příklady realizovaných aktivit v rámci publicity OP. Vzhledem množství jsou zde prezentovány pouze náhodně vybrané příklady propagačních aktivit či jejich částí.

Regionální kampaň únor 2010

TISK

OPD
Lépe se vám pojede

Prostřednictvím Operačního programu Doprava (OPD) jsou z fondů EU čerpány prostředky na zkvalitňování naší dopravní infrastruktury.

Například je díky EU optimalizována železniční trať Benešov u Prahy – Strančice.

V rámci OPTIMALIZACE TRATI BENEŠOV U PRAHY - STRANČICE je téměř 24 km dlouhý úsek dvojkolejné elektrifikované trati rekonstruován a modernizován tak, aby zde soupravny mohly bezpečně projíždět rychlostí až 110 km/h. Projekt, který je z velké části financován Evropskou unií, zahrnuje zesílení železničního spodku, rekonstrukci mostů a podchodů, výměnu svrštku, výstavbu profilových opáření, obnovu řidičích a komunikačních systémů a také řadu opáření zlepšujících kvalitu cestování. Dokončením projektu v průběhu tohoto roku tak bude modernizována další část 4. tranzitního železničního koridoru z Děčína přes Prahu, Tábor a Česká Budějovice do Horního Dvořítka, který je součástí páteří železniční sítě v ČR.

www.OPD.cz

Operační program Doprava

Evropská unie
Investice do vaší budoucnosti
Evropský fond pro regionální rozvoj
Fond soudržnosti

Ministerstvo dopravy

SIsfdi
Správa železniční dopravní infrastruktury

SZDC
Státní železniční správce

ROZHLAS

Vzhledem k regionálnímu charakteru mediální kampaně týkající se projektu Optimalizace železniční tratě Benešov u Prahy – Strančice byla vybrána pro reprodukci tematického radiového spotu stanice Radio Blaník Praha a střední Čechy, která nejlépe vyhovovala požadavku zasáhnout cílovou skupinu posluchačů, regionálně vázanou.

Muž (přátelsky): **Ó PÉ DÉ – LÉPE SE VÁM POJEDE. Už jste to asi slyšeli. Evropská unie přispívá na dopravní stavby i ve vašem regionu. Díky Operačnímu programu Doprava budou již brzy mezi Benešovem a Strančicemi jezdit vlaky rychleji a bezpečněji. OPD – LÉPE SE NÁM POJEDE. www.opd.cz.**

OUTDOOR





INTERNET

Server	Formát	Týden zveřejnění	Počet zobrazení	Počet unikátních uživatelů
INTERNET - bannerová reklama				
www.benesov.cz	top banner 468 x 60	1.2. - 28.2.	61 517	2 660
www.benesov.cz	top banner 468 x 60	1.3. - 9.3.	19 813	902
www.portalbenesov.cz	banner nahoře 800 x 80	1.2. - 28.2.	1 405	1 046
www.portalicany.cz	banner nahoře 800 x 80	1.2. - 28.2.	2 867	2 151
www.portalvlasim.cz	banner nahoře 800 x 80	1.2. - 28.2.	1 839	1 296
CELKEM			87 441	

Celostátní informační kampaň březen 2010

TISK

Titul	Čtenost		TAI	CPT
	v tis.	v %		
Suplementy				
Blesk magazín TV	1 764	20,9	1,02	196
TV magazín (celkem)	1 662	19,7	1,01	211
Magazín Dnes + TV	1 290	15,3	1,02	292
Magazín Právo + TV	709	8,4	1,04	309
Ona Dnes	594	7,0	1,04	477
Aha! TV	398	4,7	1,02	324
Sport magazín	334	4,0	1,02	374
Pátek Lidových novin	291	3,4	1,04	546
In magazín (vklad. příloha do HN)	167	2,0	1,04	1 101
Víkend (vklad. příloha do HN)	151	1,8	1,04	1 218
Zpravodajské magazíny				
Reflex	255	3,0	1,05	901
Respekt	100	1,2	1,05	1 554
Týden	210	2,5	1,04	1 069
Ekonomické magazíny				
Ekonom	113	1,3	1,05	2 027
Respekt	100	1,2	1,05	1 554
Tarif Expert (Ekonom + Respekt)	212	2,5	1,04	1 534
Profit	55	0,4	1,05	3 218
Euro	65	0,8	1,05	3 361
E15	náklad: 70.000 ks			
Cestopisné tituly				
Cestopisy	93	0,9	1,03	860
Lidé a země	132	1,6	1,01	977
National Geographic	121	1,4	1,01	1 697
Motoristické tituly				
Svět motorů	153	1,8	1,04	914
Auto Tip	130	1,5	1,01	728
Autohit	95	1,2	1,00	1 368
Automobil Revue	82	1,0	1,05	1 357
Auto Tip Sportscars (dříve Auto Tip Extra)	95	1,1	0,99	1 370
Auto 7 (do 29.6.2009 sledován jako týdeník)	36	0,4	1,03	3 036

Cílová skupina: Dospělí 15+
Velikost cílové skupiny: 8.449.000 obyvatel
Zdroj dat: MML, 2. a 3. čtvrtletí 2009

pozn. zeleně označeny realizované tituly



Operační program
Doprava



Evropská unie
Investice do vaší budoucnosti
Evropský fond pro regionální rozvoj
Fond soudržnosti

OPD

Lépe se vám pojede



Do cílů svých cest se díky Operačnímu programu Doprava (OPD) dostanete rychleji, spolehlivěji a bezpečněji.

Prostřednictvím OPD jsou z fondů Evropské unie financovány projekty zaměřené zejména na výstavbu nových silnic a dálnic a modernizaci železniční sítě. Dále je z OPD podporována i vnitrozemská plavba, multimodální doprava, telematika v dopravě a výstavba pražského metra. V období 2007–2013 může Česká republika čerpat z fondů EU prostřednictvím OPD pro sektor dopravy více než 150 miliard Kč.

Na konci roku 2009 byly Evropskou komisí schváleny ke spolufinancování z OPD dva velké projekty: „Optimalizace trati Benešov u Prahy – Strančice“ a „Elektrizace trati včetně PEU Lohovrad – Lichkov st. hr., 1. stavba Lohovrad (mimo) – Lichkov st. hr.“

OPD je realizován Ministerstvem dopravy ve spolupráci se Státním fondem dopravní infrastruktury. Více na www.opd.cz.



www.OPD.cz



Operační program
Doprava



Evropská unie
Investice do vaší budoucnosti
Evropský fond pro regionální rozvoj
Fond soudržnosti



Ministerstvo dopravy



INTERNET

OPD

Lépe se vám pojede



Operační program Doprava

financuje výstavbu a modernizaci
dopravní infrastruktury z fondů EU.



Chcete vědět víc?

www.OPD.cz



Operační program
Doprava



Evropská unie
Investice do vaší budoucnosti
Evropský fond pro regionální rozvoj
Fond soudržnosti



Inzerce v týdeníku EURO

OPD je úspěšný evropský program

7. listopadu 2007 se v rámci OPD uskutečnilo setkání zástupců z různých oblastí dopravy, aby se sešli a diskutovali o úspěších a výzvěích programu. Zúčastnili se zástupci z různých oblastí dopravy, aby se sešli a diskutovali o úspěších a výzvěích programu. Zúčastnili se zástupci z různých oblastí dopravy, aby se sešli a diskutovali o úspěších a výzvěích programu.

TRÁŽKY PRO MINISTRA DOPRAVY

Ing. Andrej Štefáček, MSc.

Jako šéf správy dopravy v rámci OPD, který je v současnosti v čele s Ministerstvem dopravy, se Andrej Štefáček setkává s mnoha výzvami. V rámci OPD se setkává s mnoha výzvami, které jsou spojeny s realizací projektu. V rámci OPD se setkává s mnoha výzvami, které jsou spojeny s realizací projektu.

TRÁŽKY PRO VEDOUCE DOPRAVNÍHO ÚŘADU

Ing. Petr Štěpánek

Co bylo pro něj v rámci OPD největší výzvou? Jak se mu podařilo zvládnout všechny výzvy? Jak se mu podařilo zvládnout všechny výzvy? Jak se mu podařilo zvládnout všechny výzvy?

Příklady projektů financovaných z OPD

OPD - Nová Brána
OPD - Nová Brána
OPD - Nová Brána

OPD - Nová Brána
OPD - Nová Brána
OPD - Nová Brána

CO JE OPD

Operační program Doprava je jedním z hlavních nástrojů Evropské unie pro podporu dopravy. Jeho cílem je zlepšit dopravní infrastrukturu a zvýšit efektivitu dopravy. Jeho cílem je zlepšit dopravní infrastrukturu a zvýšit efektivitu dopravy.

ANKETA: Co pro Vás symbolizuje značka OPD?

ANKETA: Co pro Vás symbolizuje značka OPD?
ANKETA: Co pro Vás symbolizuje značka OPD?

Přehledný výhled OPD a jejich alokace

Typ projektu	Číslo projektu	Podpora z OPD	Podpora z ostatních zdrojů
OPD - Nová Brána	1	100%	0%
OPD - Nová Brána	2	100%	0%
OPD - Nová Brána	3	100%	0%
OPD - Nová Brána	4	100%	0%
OPD - Nová Brána	5	100%	0%
OPD - Nová Brána	6	100%	0%
OPD - Nová Brána	7	100%	0%
OPD - Nová Brána	8	100%	0%
OPD - Nová Brána	9	100%	0%
OPD - Nová Brána	10	100%	0%

OPD - Nová Brána

OPD - Nová Brána
OPD - Nová Brána
OPD - Nová Brána

OPD - Nová Brána

OPD - Nová Brána
OPD - Nová Brána
OPD - Nová Brána



Operační program
Doprava



Evropská unie
Investice do vaší budoucnosti
Evropský fond pro regionální rozvoj
Fond soudržnosti

Regionální kampaň červen

TISK



OPD

Lépe se vám pojede

Prostřednictvím Operačního programu Doprava (OPD) jsou z fondů EU čerpány prostředky na zkvalitňování naší dopravní infrastruktury.

Například díky EU byla elektrifikována železniční trať z Letohradu do Lichkova.

V rámci modernizace projektu ELEKTŘIZACE TRATI VČETNĚ PEU LETOHRAD – LICHKOV ST. HR., 1. STAVBA LETOHRAD (MMO) – LICHKOV ST. HR. byl modernizován 12,4 km dlouhý úsek jednokolejné trati, na němž odpovídá současným požadavkům. Důležitou roli v projektu zohrávají i bezpečnostní práce, což umožňuje dosáhnout dobré dopravní spojitosti. Součástí stavby bylo také elektrifikace i modernizování stávajících železničních stanic a zařízení, jako jsou železniční mosty, přepravní, železniční přepravní, zabezpečovací a telefonní zařízení. Česká republika i nadále investuje do kvalitní dopravní infrastruktury a investuje i bezpečnostní prvky pro cestující. V rámci stavby negativních vlivů železnice byly vypracovány i protizlukové akce.

Tento projekt je částečně podpořen ze 30 největších velkých projektů OPD schválených Evropskou komisí.

www.OPD.cz



OPD

Lépe se vám pojede

Prostřednictvím Operačního programu Doprava (OPD) jsou z fondů EU čerpány prostředky na zkvalitňování naší dopravní infrastruktury.

Například je mezi Táborem a Veselím nad Lužnicí modernizována železnice a staví se i nový nástupní úsek.

Modernizací trati Veselí nad Lužnicí – Tábor, úsek Doubrší u Tábora – Tábor se zvýší kvalita a bezpečnost železniční dopravy na Tábořsku a současně bude dobudován další důležitý úsek 4. mezinárodní železniční koridoru spojující mj. Dánsko, Prahu a Česká Budějovice. Autopobytové zasedání nově budovaný úsek dálnice D3 Tábor – Veselí nad Lužnicí. Zmíněný projekt byl medvědně schválen Evropskou komisí.

OPD zajišťuje finanční projekty v oblasti silniční a železniční dopravy, vnějšímáské plavby, multimodální dopravy a v dalších dopravních oblastech.

V období 2007–2013 může Česká republika čerpat z fondů EU prostřednictvím OPD pro sektor dopravy téměř 150 miliard Kč. OPD je realizován Ministerstvem dopravy ve spolupráci se Státním fondem dopravní infrastruktury. Více na www.opd.cz.

www.OPD.cz



Operační program
Doprava



Evropská unie
Investice do vaší budoucnosti
Evropský fond pro regionální rozvoj
Fond soudržnosti

OUTDOOR



ROZHLAS

Muž (přátelsky): Ó PÉ DÉ – LÉPE SE VÁM POJEDE. Evropská unie přispívá na dopravní stavby i ve vašem regionu. Díky Operačnímu programu Doprava byla zmodernizována železniční trať z Doubí do Tábora a cestování tak bude rychlejší a bezpečnější. OPD – LÉPE SE NÁM POJEDE. www.opd.cz. Spoty vyrobené dopředu jako součást plánované kampaně. Realizace s červnovou kampaní z důvodu ekonomické efektivity.



Operační program
Doprava



Evropská unie
Investice do vaší budoucnosti
Evropský fond pro regionální rozvoj
Fond soudržnosti

INTERNET



Modernizace trati **VESELÍ NAD LUŽNICÍ – TÁBOR**,
1. část, úsek Doubí u Tábora – Tábor z peněz Evropské unie



Operační program Doprava financuje výstavbu a modernizaci
dopravní infrastruktury z fondů EU. Chcete vědět víc?



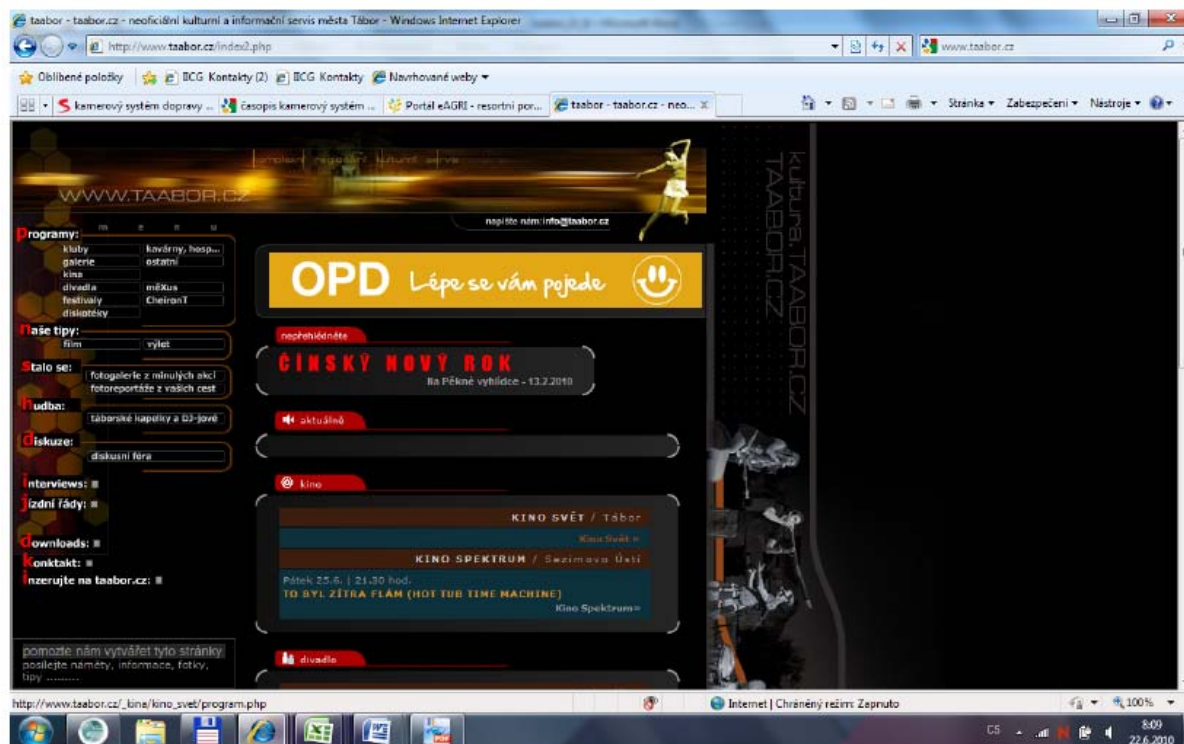
[WWW.OPD.CZ](http://www.OPD.CZ)



Operační program
Doprava



Evropská unie
Investice do vaší budoucnosti
Evropský fond pro regionální rozvoj
Fond soudržnosti






Operační program
Doprava



Evropská unie
Investice do vaší budoucnosti
Evropský fond pro regionální rozvoj
Fond soudržnosti

Kvarteto



OPD

Lépe se vám pojeďte

Operační program Doprava (OPD) je finanční nástroj pro čerpání prostředků z fondů Evropské unie určených na rozvoj dopravní infrastruktury v České republice. OPD je pro programové období EU 2007–2013 v rámci celé ČR největším operačním programem. Jeho celková alokace je 5,774 miliard EUR, což je přibližně 22 % ze všech prostředků určených ČR z fondů EU pro toto období.

Na každé hrací kartě se můžete seznámit s jedním dopravním projektem realizovaným v rámci OPD. Vedle názvu projektu najdete i jeho stručný popis, výši příspěvku EU a prioritní osu, pod kterou projekt spadá. Prioritní osou se nazývá věcná oblast, v jaké projekt získal podporu.

Díky symbolu lze poznat příjemce podpory. Hlavními příjemci v rámci OPD jsou Ředitelství silnic a dálnic ČR (symbol autička), Správa železniční dopravní cesty, státní organizace (lokomotiva), Ředitelství vodních cest ČR (lodička).



Operační program
Doprava



Evropská unie
Investice do vaší budoucnosti
Evropský fond pro regionální rozvoj
Fond soudržnosti

Pravidla hry OPD KVARTETO

Hru nejlépe rozjede ve 3 až 6 hráčích. Cílem je získat co nejvíce kvartet, tj. čtveřic k sobě patřících karet, v našem případě podle krajů České republiky.

Nejprve začne jeden z hráčů rozdávat postupně po jedné kartě dokola všem hráčům.

Když jsou všechny karty rozdány, hráč po levici rozdávacího osloví kteréhokoli hráče, zda nemá konkrétní kartu hodící se do kvarteta, jehož část sám drží.

Má-li oslovený požadovanou kartu, odevzdá ji tazateli. Ten pak žádá o další kartu u kteréhokoli hráče.

Nemá-li dotázaný hráč požadovanou kartu, sám žádá jiného hráče o kartu, kterou potřebuje.

Takto se pokračuje, až jsou všechna kvarteta zkompletována. Hráč s nejvyšším počtem kvartetů vítězí.



Operační program
Doprava



Evropská unie
Investice do vaší budoucnosti
Evropský fond pro regionální rozvoj
Fond soudržnosti



OPD

Lépe se vám pojeďte

1 Silnice I/13 Komořany – Most

2 Veřejný přístav Ústí n. L. – Vaňov

3 Přístav Děčín – Rozbělesy

4 Rychlostní silnice R7 MÚK Bitozeves – MÚK Vysočany

NÁZEV PROJEKTU: Silnice I/13 Komořany – Most

PRIORITNÍ OSA: 4. Modernizace silnic I. třídy mimo TEN-T

VÝŠE PŘÍSPĚVKU EU: 186 241 315 Kč

POPIS PROJEKTU:
Cílem stavby je rozšíření stávající dvoupruhové silnice na čtyřpruh ve stávající trase o délce 1 720 m, silniční most a lávka pro pěší.



Operační program
Doprava



Evropská unie
Investice do vaší budoucnosti
Evropský fond pro regionální rozvoj
Fond soudržnosti

Příjemnou cestu



OPD

Lépe se vám pojeďte



Operační program
Doprava



Evropská unie
Investice do vaší budoucnosti
Evropský fond pro regionální rozvoj
Fond soudržnosti



Dětský den OPD i pro tebe

HERNÍ KARTA

Nezapomeňte vyplnit:

Jméno, příjmení: _____

Škola: _____ Třída: _____

1. Která část MHD Praha bude financována z OPD?

2. Znáte nějaký příklad projektu z OPD?

3. Kde byste hledali konkrétní informace o OPD?

4. Co znamená zkratka OPD?

5. Jaké druhy dopravy OPD podporuje?

6. Z kterých fondů EU se v rámci OPD čerpá?

7. Kdo schvaluje finanční prostředky na OPD a velké projekty?

8. Co je SFDI a jakou roli hraje ve vztahu k OPD?

9. Jaký slogan provází OPD?

OPD I PRO TEBE

Dětských dnů není nikdy dost!

10. Jakou funkci má v OPD Ministerstvo dopravy?

11. Kdy se ČR stala členem EU?

12. Kdo jsou hlavní příjemci z OPD?

13. Co znamenají zkratky ERDF a FS?

14. Kolik peněz má ČR prostřednictvím OPD k dispozici?

15. Jak dlouho trvá Operační program Doprava?

OPD
Lépe se vám pojede

OPD I PRO TEBE

SOUTĚŽNÍ KARTA

www.OPD.cz

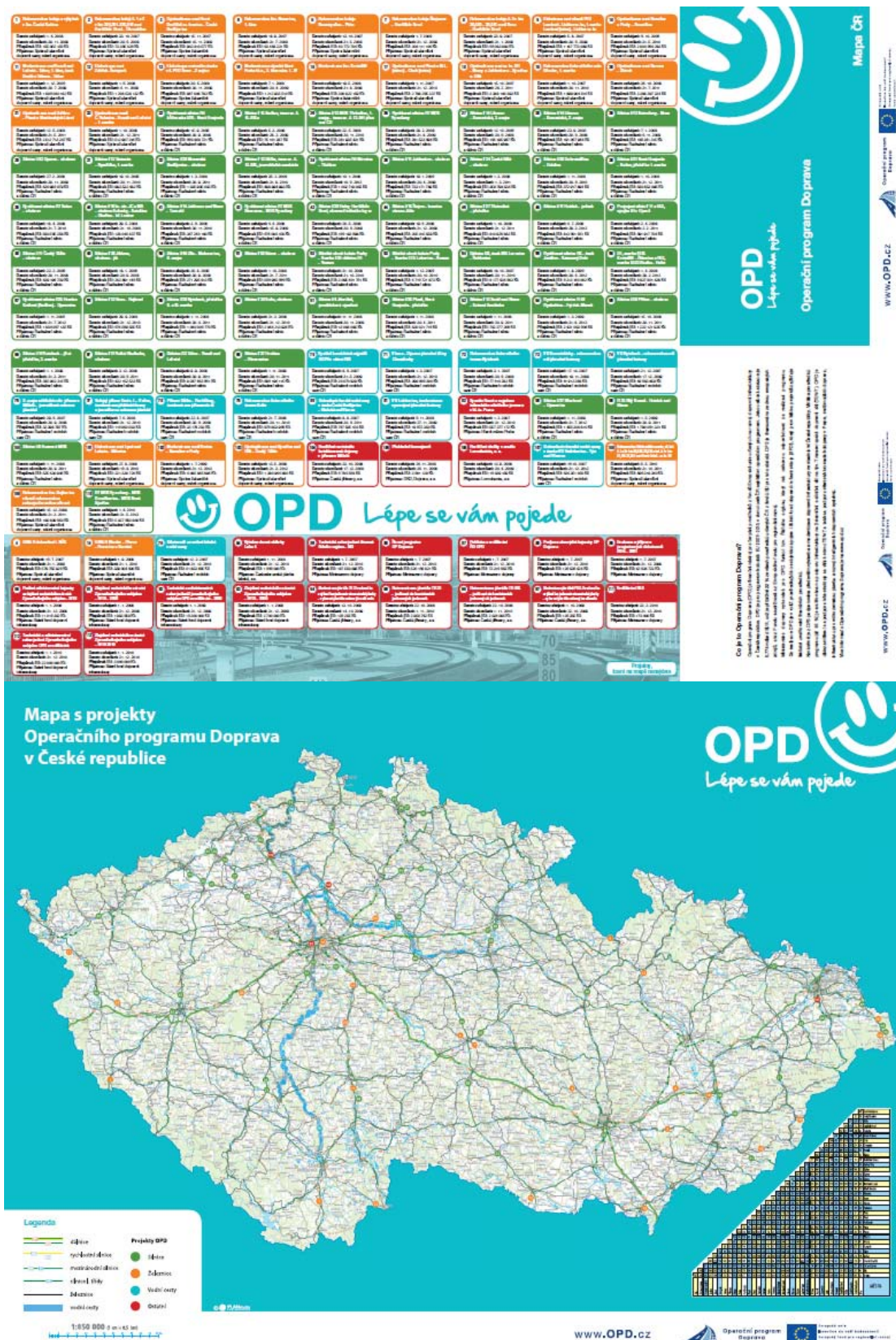
Operační program Doprava

Evropská unie
Investice do vaší budoucnosti
Evropský fond pro regionální rozvoj
Fond soudržnosti

FOTODOKUMENTACE



Mapa OPD





Operační program
Doprava



Evropská unie
Investice do vaší budoucnosti
Evropský fond pro regionální rozvoj
Fond soudržnosti

Celostátní informační kampaň OPD

TISK

OPD

Lépe se vám pojede

Do cílů svých cest se díky Operačnímu programu Doprava (OPD) dostanete rychleji, spolehlivěji a bezpečněji.

Prostřednictvím OPD jsou z fondů Evropské unie financovány projekty zaměřené zejména na výstavbu nových silnic a dálnic a modernizaci železniční sítě. Dále je z OPD podporována i vnitrozemská plavba, multimodální doprava, telematika v dopravě a výstavba pražského metra. V období 2007–2013 může Česká republika čerpat z fondů EU prostřednictvím OPD pro sektor dopravy až 150 miliard Kč.

V rámci OPD bylo již Řídicím orgánem OPD schváleno více než 110 mld. Kč z fondů EU, z toho 54 mld. Kč bylo již příjemcům podpory uhrazeno.

Evropská komise schválila ČR již 3 velké dopravní projekty.

OPD je realizován Ministerstvem dopravy ve spolupráci se Státním fondem dopravní infrastruktury. Více na www.opd.cz.



www.OPD.cz



Operační program
Doprava



Evropská unie
Investice do vaší budoucnosti
Evropský fond pro regionální rozvoj
Fond soudržnosti



Ministerstvo dopravy



SISfdi
Státní fond dopravní infrastruktury



Ministerstvo regionálního rozvoje



Ministerstvo školství, mládeže a tělovýchovy



Ministerstvo zemědělství

INTERNET

Jezdíte?



OPD

Lépe se vám pojede



Operační program Doprava

financuje výstavbu a modernizaci
dopravní infrastruktury
z fondů EU.



Operační program Doprava

více na www.OPD.cz



www.OPD.cz



Operační program
Doprava



Evropská unie
Investice do vaší budoucnosti
Evropský fond pro regionální rozvoj
Fond soudržnosti

In-line na pražském okruhu

Akci navštívilo cca 11 000 návštěvníků.

OUTDOOR NA AKCI

OPD

Lépe se vám pojede

Rekonstrukce železničního mostu Nymburk





www.OPD.CZ



Operační program
Doprava



Evropská unie
Evropský fond pro regionální rozvoj
Investice do vaší budoucnosti



Ministerstvo dopravy



SÍSFDI
Státní investiční fond
pro regionální rozvoj



Ministerstvo regionálního rozvoje

OPD

Lépe se vám pojede

Dokončení vltavské vodní cesty v úseku České Budějovice – Hluboká nad Vltavou





www.OPD.CZ



Operační program
Doprava



Evropská unie
Evropský fond pro regionální rozvoj
Investice do vaší budoucnosti



Ministerstvo dopravy



SÍSFDI
Státní investiční fond
pro regionální rozvoj



Ministerstvo regionálního rozvoje

NAVIGACE

[illegible]



LETÁK

Orientační pláněk

• Zastávka bezplatné autobusové dopravy

• Stánoviska OPD, MD a RSD

• Dětský koutek

• Občerstvení

• WC

• Půjčovna in-line bruslí

• WC

• Začátek in-line trasy

• Konec in-line trasy

• WC

In-line trasa
WC podél trasy

Program dne otevřených dveří

Doprava
09.00–17.30 h Kyvadlová doprava ze stanice metra B Smíchovské nádraží a zpět
První autobus od metra B Smíchovské nádraží vyjede v 08.45 h, poslední autobus z EXITU Chotovice odjede v 17.30 h. Zestavky budou označeny motyvy OPD. Jedna cesta trvá cca 35 min.

Celodenní program
09.00–17.00 Doprovodný program pro rodiny a děti
09.00–17.00 Pohodová in-line vyžádka na 5km trase
09.00–17.00 Prodejní stánky a občerstvení
09.00–17.00 Prezentace OPD, MD a RSD

Program jednotlivých akcí
09.00 Zahájení akce moderátorem, reprodukováná hudba
10.30–10.40 Hokejová exhibice
10.40–10.45 Soutěž pro děti v lukostřelbě
10.45–10.55 BMX freeride exhibice
10.55–11.00 T. Verner vítá zve na in-line vyžádku
11.00 Start 1. organizované vyžádky
12.30–13.00 Autogramiáda a focení s T. Vernerem
13.30–14.00 Odpočinkový program – exhibice zonglera a soutěž pro děti
14.00 Start 2. organizované vyžádky
15.30–15.45 Freestyle fotbal exhibice + beatbox
15.45–15.50 Soutěž pro děti v lukostřelbě
15.50–16.00 BMX freeride exhibice
16.00 Uzávěrání půjčovny
16.30 Zakoření akce moderátorem, reprodukováná hudba

FOTODOKUMENTACE





Přednášky o OPD

KDY a KDE?

10. 11. 2010

1. Střední průmyslová škola Zlín 08:50 – 09:35 hodin

2. Střední průmyslová škola Zlín 09:50 – 10:35 hodin

(Střední průmyslová škola Zlín, tř. Tomáše Bati 4187, 762 47 Zlín)

3. Centrum odborné přípravy technické 11:45 – 12:30 hodin

(Střední škola – Centrum odborné přípravy technické Kroměříž, Nábělkova 539, 767 01 Kroměříž)

4. Klub Starý pivovar 17:00 – 18:30 hodin – samotná přednáška

18:45 – 20:00 hodin - diskuse ve foyer

(Prusinovského 114, 767 01 Kroměříž)

CÍLOVÁ SKUPINA:

- Široká veřejnost (25-65 let)

- Studenti SŠ (13-15 let)

- Čestní hosté + zástupci odborné veřejnosti (35-50 let)

SKLADBA A OBSAH PŘEDNÁŠKY:

Jak přednášky pro střední školy, tak i přednáška pro širokou veřejnost, měly některé společné body, avšak jinak zpracované. Mezi ně patřila část o historii dopravy v ČR a v oblasti Kroměřížska, představení OPD, projektů financovaných prostřednictvím OPD s lokálním určením. V rámci přednášky na školách byl přidán ještě obecný úvod o dopravě obecně. Naopak přednáška pro veřejnost více rozvíjela představení OPD, vynechala úvod o dopravě a poskytla prostor pro promítání videosekvencí a

fotoprojekce s projekty OPD, resp. realizovaných lokálních projektů. Během promítání byly prezentujícími vysvětlovány specifikace a přínosy daných projektů. Byl tak využit i videodokument OPD

realizovaný v roce 2009 i nový v 2010.

OPD

Lépe se vám pojede

Ministerstvo dopravy jako Řídicí orgán OPD
si Vás dovoluje pozvat na odbornou přednášku
věnovanou historii, současnosti i budoucnosti

DOPRAVY NA KROMĚŘÍŽSKU

Akce se uskuteční dne 10. 11. 2010 v 17.00 hod. v Kroměříži,
v klubu Starý pivovar, Prusinovského 114.

VSTUP ZDARMA

PROGRAM:

17.00 až 18.30 hod. – přednášky:

- Historie dopravy v kroměřížském regionu
- Videoprezentace Operačního programu Doprava
- Představení regionálních projektů podporovaných OPD

**18.30 až 20.00 hod. – volná diskuse včetně
drobného občerstvení**

www.OPD.cz

Operační program
Doprava

Evropská unie
Investice do vaší budoucnosti
Evropský fond pro regionální rozvoj
Fond soudržnosti

Ministerstvo dopravy



Operační program
Doprava



Evropská unie
Investice do vaší budoucnosti
Evropský fond pro regionální rozvoj
Fond soudržnosti

FOTODOKUMENTACE





Operační program
Doprava



Evropská unie
Investice do vaší budoucnosti
Evropský fond pro regionální rozvoj
Fond soudržnosti

Videodokument OPD

Operační program Doprava – základní informace

Operační program Doprava (OPD) je finanční nástroj pro lepší přepravní a spojení Evropské unie a jejích občanů na úrovni dopravní infrastruktury v České republice. OPD je pro programové období let 2007–2013 v rámci národního rozpočtu operačního programu, jehož celková alokace je 6,714 miliard Kč, což je přibližně 30 % ze všech prostředků uvolněných ČR v rámci EU pro období OPD. OPD je financován ze dvou rozpočtových zdrojů, a to z Fondu soudržnosti a z Evropského fondu pro regionální rozvoj.

Mezi hlavní dopravní typy vybrané pro OPD patří silnice, železniční infrastruktura, vodní doprava a letectví. OPD je financován z Evropského fondu pro regionální rozvoj a z Fondu soudržnosti. OPD je financován z Evropského fondu pro regionální rozvoj a z Fondu soudržnosti.

Operační program Doprava – realizované projekty

- Dopravní úseky mezi Horní Doubravou a Brnem – Česká republika
- Silnice I/38 Jihlava, obchvat – je
- Modernizace železniční zastávky Kroměříž
- Rekonstrukce silnice R104 Mladá Boleslav – MČK Vyškov
- Přelaz (Dálnice) Přelaz, modernizace přelazní síť
- Silnice I/14 (Jihlava – Kroměříž), 3. a 3. etapa
- Modernizace železniční zastávky Jihlava – Tábor, 1. část, železniční zastávka – Tábor
- Silnice I/38 (Jihlava – Mladá Boleslav), 3. etapa
- VÚ Nymburk – modernizace a přestavba železniční zastávky Nymburk
- Elektrifikace železniční trati Letohrad – Lichkov a síť, 1. etapa Letohrad (první) – Lichkov a síť

OPD 
Lépe se vám pojede





Plnění ukazatelů komunikačního plánu:

Komunikační nástroj	Název indikátoru podle KoP OPD	Plánovaná hodnota	Cílová skupina	Dosažená hodnota
Masmédia	Počet tiskových konferencí:	1	všechny cílové skupiny, především pak sdělovací prostředky a široká veřejnost	0
	Počet rozhovorů s tiskem:	4		0
	Počet vydaných tiskových zpráv:	12		16
	Počet inzertních a reklamních aktivit:	10		10
	Počet ks. distribuovaných tematických příloh:	100 000		30 000
	Celkový počet oslovených osob ve všech cílových skupinách:	1 000 000		4 000 000
Internetové stránky	Počet vytvořených článků a novinek:	24	všechny cílové skupiny	37
	Počet unikátních návštěvníků webových stránek:	40 000		40 314
	Počet nově registrovaných uživatelů:	200		40
Publikace, letáky, plakáty, digitální média	Počet vytvořených a distribuovaných plakátů a letáků:	4000	všechny cílové skupiny	73 000
	Počet vytvořených a distribuovaných CD/DVD:	600		650
Konference, semináře, školení, veletrhy, workshopy	Počet uskutečněných akcí: (konferencí, seminářů, školení, workshopů, veletrhů atp.)	6	žadatelé a příjemci, pracovníci implementační struktury, případně i další cílové skupiny	5
	Počet účastníků uskutečněných akcí:	300		750
Spot visits (návštěvy projektů)	Počet uskutečněných akcí	2	především EK, EIB, NOK, případně i další cílové skupiny	3
	Počet účastníků uskutečněných akcí:	25		120
Kulaté stoly	Počet uskutečněných akcí:	2	především Nestatní neziskové organizace, případně i další cílové skupiny	0
	Počet účastníků uskutečněných akcí:	20		0
Individuální přímá komunikace	Počet zodpovězených dotazů (elektronicky, telefonicky):	500	všechny cílové skupiny, především pak žadatelé, příjemci a odborná veřejnost	500
Propagační předměty	Počet distribuovaných propagačních předmětů:	15000	všechny cílové skupiny	9 500

pozn: * přibližný odhad